

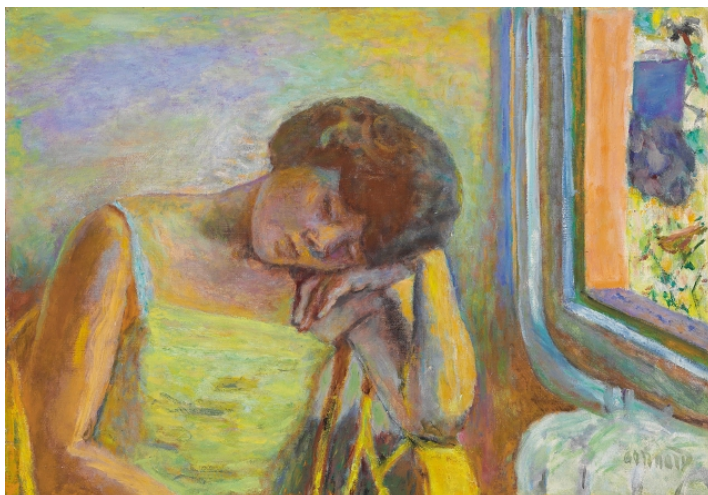
Document d'aide :

Qui donc a dit que le dessin est l'écriture de la forme ? La vérité est que l'art doit être l'écriture de la vie.

Édouard Manet

Pierre Bonnard, *Femme endormie* vers 1928
collection particulière

Voir l'image plus en détails en numérique (sur le site copinart-pla)



Mon objectif est de me demander comment les éléments constitutifs de l'images ont du sens entre-eux ?

Pour cela, je vais former un duo avec un autre élève, choisir ensemble une des reproductions MODIFIÉES d'œuvres proposées par le professeur et chacun ajoute un personnage dans l'image : le personnage aura un rapport direct avec un élément important de l'image ou avec l'image toute entière.

Déroulement : le sujet est en deux parties, deux séances en salle de classe (dessiner), une séance en salle pupitres (GIMP).

Séance 1	Séance 2	Séance 3, salle pupitres
<ul style="list-style-type: none"> - choisir en duo une l'une des images. - se demander ensemble « ce que nous allons ajouter comme personnages ». - compléter ensemble les deux premières questions du TEST 1. - à tour de rôle, « prendre la pose » et se plier aux consignes de celui qui dessine. La pose doit prendre au mieux en considération l'expression souhaitée. - Prendre une photo. de chaque pose « du point de vue » de celui qui va la dessiner. - Celui qui prend la pose ne bouge pas pendant le dessin. - <u>A la fin de l'heure :</u> <ul style="list-style-type: none"> - la photo. de chacun dans l'appareil du collègue ou l'envoyer à partir du smartphone (infos d'envoi sur le doc. « Le cours est un espace de Travail »). - les deux dessins après avoir mis votre nom au dessous des dessins, - les deux TESTS commencés. 	<ul style="list-style-type: none"> - choisir une technique commune (peinture, crayon de couleur, feutres) et mettre en couleur le portrait en s'appuyant de ce qui a été fait les année passées, notamment dans la sujet « ombres et lumières ». - peindre « en aplat », l'arrière plan. - prendre une photo. du dessin sans mettre son nom). - <u>A la fin de l'heure :</u> <ul style="list-style-type: none"> - les deux portraits peints - rendre la photo. des portraits peints, 	<p><u>Ouvrir sa session</u></p> <ul style="list-style-type: none"> - récupérer son portrait et la reproduction de l'œuvre choisie dans « public ». - renommer CORRECTEMENT son dessin en suivant le modèle et le mettre dans « commun ». - détourer le dessin en suivant le tutoriel proposé par le professeur, - le mettre dans « commun ». <p><u>Fermer l'une des sessions du duo</u> car vous allez travailler ensemble.</p> <ul style="list-style-type: none"> - ouvrez la reproduction de l'œuvre choisie. - placez vos deux éléments aux emplacements prévus en suivant le tutoriel proposé par le professeur, - renommez et enregistrez au format Gimp (.xcf) - « exporter sous » dans « commun » au format .jpg

Outils et matériels : au choix pour l'élément à ajouter. Gimp pour le montage.

Évaluation : **Respect des consignes** ; **Maîtrise plastique** pose en cohérence plastique/couleur en en s'appuyant de ce qui a été fait les année passées ; **Maîtrise technique** (dont aplat) ; **originalité, prise de risques.**